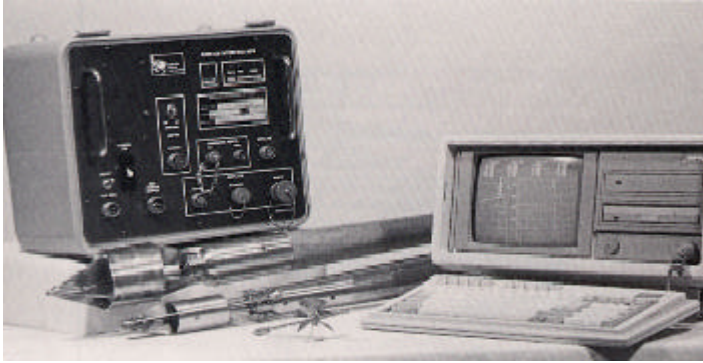


坑井能力評価のための

## 圧力・温度・流量(PTS)同時検層システム



### 世界初のスリムタイプ PTS検層器の実用化

当社が導入しました米国SDI社の温度・圧力・流量(PTS)同時検層システムは、坑井全深度にわたり圧力、温度、流量の3成分を同時に連続測定可能であり、生産井あるいは還元井の坑井能力評価に役立ち、日本国内でも数多くの実績を有します。

坑内検層器外径2・1/8”(54m/m)の新スリムタイプPTSシステムにより一般的な生産井規模の坑井から調査井等の小坑径井まで測定可能です。

#### 特徴

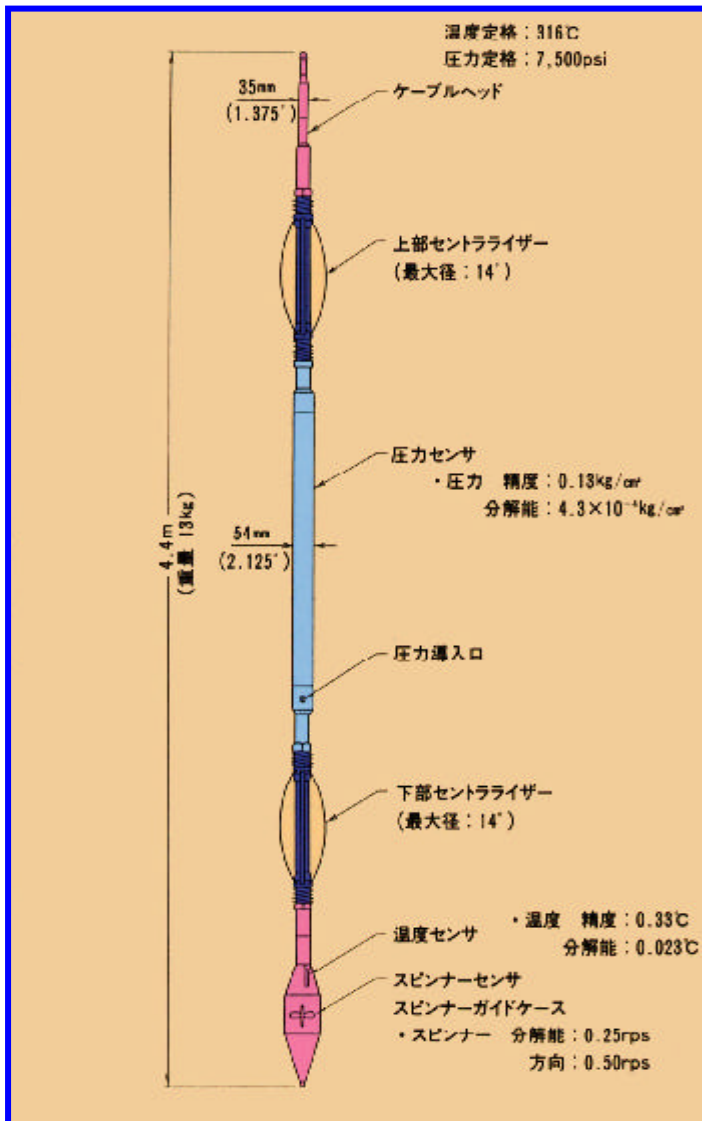
測定項目は、圧力、温度、流量で、最高温度316℃まで高精度に連続同時測定可能

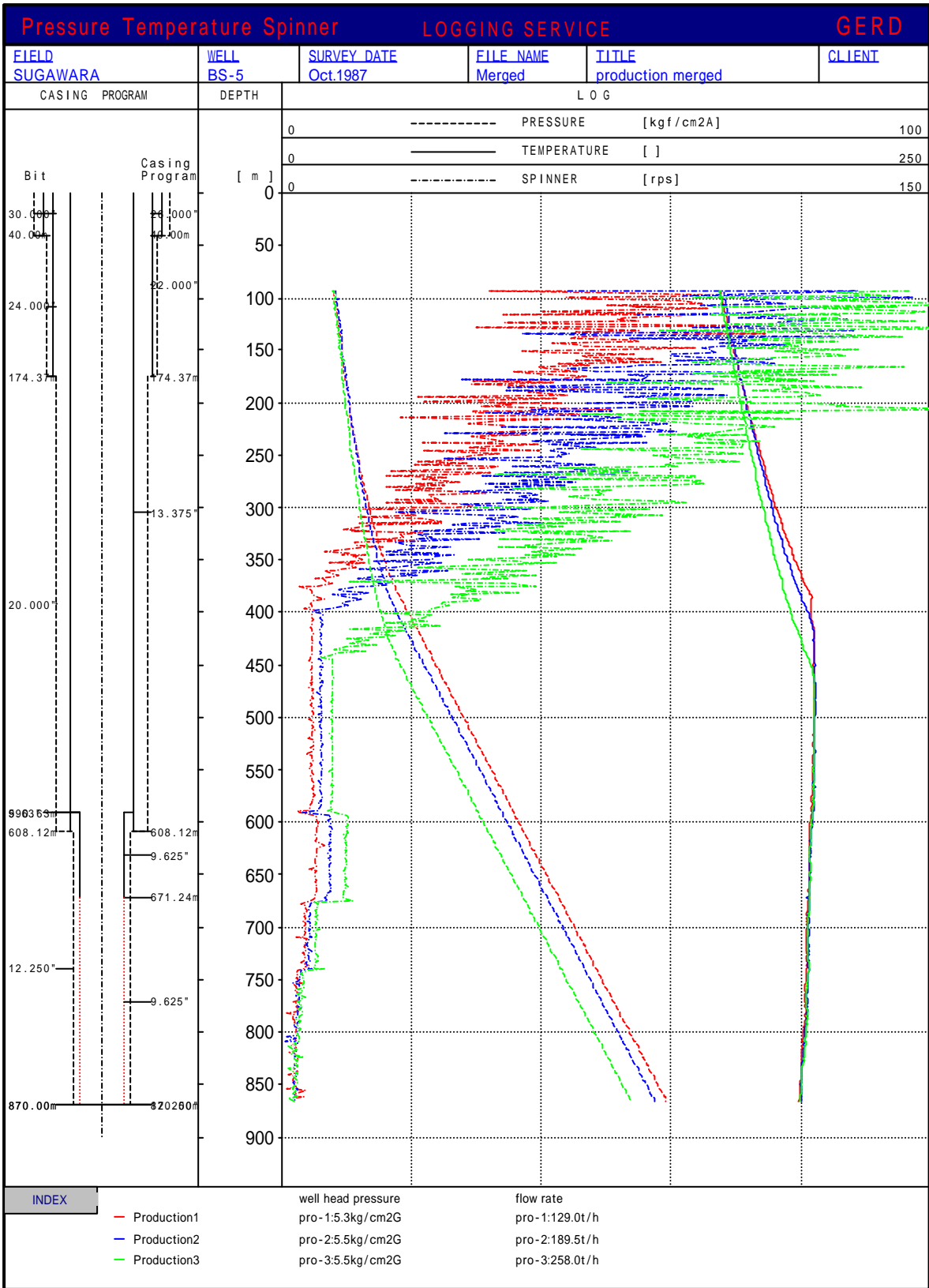
検層中には、リアルタイムでプリント及びコンピュータスクリーン上に連続表示可能

IBM互換コンピュータに0.1秒毎の測定データをデジタルで保存可能  
スピナーにより、裸孔部における、流体流入/流出深度およびその流量、逸水検知、ケーシング内のアナや亀裂の推定が可能。スピナーに改良が加えられ、低回転域での解像力が特に向上

生産、還元、密閉中の各坑井状態に対応可能

現地にて取得したデータは当社で、次ページの例に示す様な表示の他、解析を行い、坑井の能力を評価可能





### 検層結果出力例

地熱技術開発株式会社 Geothermal Energy Research & Development Co., Ltd.

**GERD**

〒104-0033 東京都中央区新川 1-22-4 (新川ニッテナックスビル 4F)

Tel(03)5541-9071 Fax(03)5541-9074 e-mail:rd.dep@gerd.co.jp